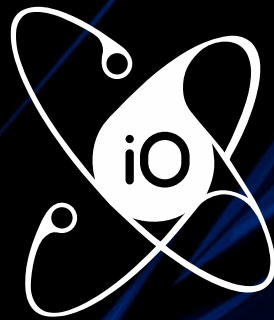


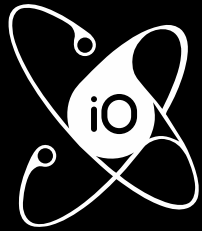
eQOpED



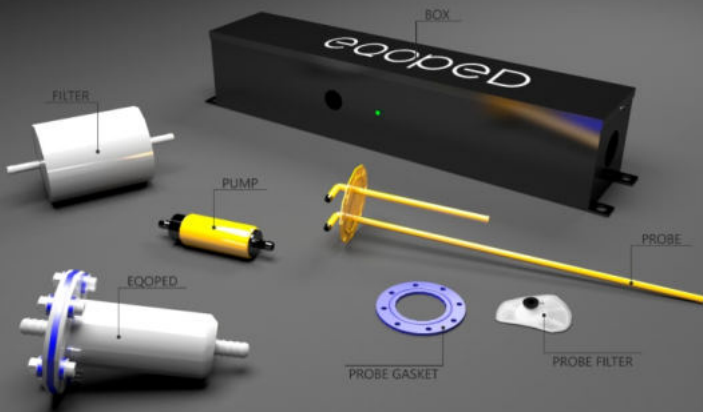
iO-ENERGIES

PRESENTACIÓN





iO-ENERGIES



Descripción del funcionamiento del catalizador electromagnético de combustible «EQOPED» de la empresa iO-ENERGIES



Durante muchas décadas, muchos científicos y empresas han llevado y llevan a cabo desarrollos para mejorar los motores de combustión interna con el fin de maximizar la potencia del motor y, al mismo tiempo, reducir el consumo de combustible y, en consecuencia, las emisiones nocivas a la atmósfera. En los últimos años, los fabricantes de vehículos se han enfrentado a una enorme competencia en términos de calidad y coste de los productos acabados, lo que ha llevado y lleva a que la única forma de reducir el consumo de combustible y las emisiones sea reducir el peso de todos los componentes y piezas de los vehículos, que suelen tener una vida útil corta. La inyección directa de combustible, las dos bujías por cilindro o el electrodo de incandescencia en los motores diesel, los catalizadores de gases de escape, las sondas lambda, los amortiguadores Disa, los sensores de flujo de aire instantáneo, la bomba inyectora, la bomba de combustible de alta presión y muchos otros elementos se han inventado y aplicado en la producción para obtener un bajo consumo de combustible y, en consecuencia, unas bajas emisiones.

Los especialistas de iO-ENERGIES han necesitado 10 años de trabajo diario en el proyecto EQOPED para lograr resultados en la reducción de las emisiones nocivas a la atmósfera y la disminución natural del consumo de combustible.



¿Qué conseguimos al final y cómo funciona?

EQOPED, reduce el consumo de combustible como afirmamos, del **21,45%** al **29,31%**, pero tenemos cifras incluso superiores a las afirmadas.

Con esta enorme reducción en el consumo de combustible, obtenemos un motor más potente en todas las dimensiones, a saber, la potencia máxima del motor (HP), el aumento del par motor (NM), la reducción del ruido del motor (DB), con la combustión casi completa de cualquier combustible, haciendo que el grupo de pistones y el sistema de escape casi perfectamente limpio con una mayor vida útil del motor.

Llevado a cabo las pruebas más rigurosas en los laboratorios italianos, que están certificados por TUV, el dispositivo **EQOPED** ha pasado la prueba electromagnética para la compatibilidad con todos los componentes de los sistemas electrónicos de los vehículos en el laboratorio eléctrico estatal Intec, que también puso a prueba las siguientes disciplinas de la resistencia:

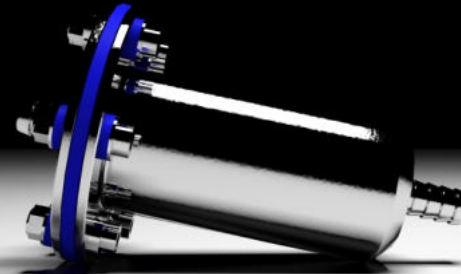
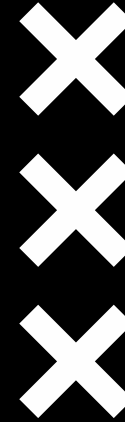
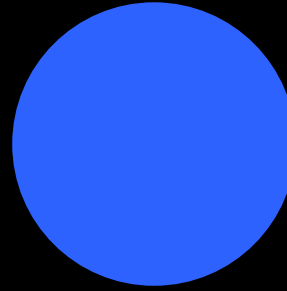
Prueba de vibración; prueba de cámara húmeda de sal; pruebas de temperatura de -50 grados centígrados, a +180 grados centígrados, lo que permitió a los especialistas emitir la documentación para la aprobación de la Industria Automotriz del Reino Unido (VCA) e Italia (Acredia).

Durante las pruebas del dispositivo **EQOPED**, se conectaron directamente sistemas similares de alimentación por batería de a bordo y conexiones de combustible con plena capacidad de combustible y una bomba de combustible de funcionamiento continuo.

Los resultados de las conclusiones son sorprendentes hasta el día de hoy, debido a que el dispositivo no consume ninguna parte de la red de a bordo ni de la energía de la batería.

Pregunta: ¿Por qué tengo que conectar el aparato directamente a la batería si el aparato no consume la energía de la batería?

Respuesta: Cuanto mayor sea la capacidad de la batería, mayor será la eficiencia del dispositivo en términos de ahorro de combustible y reducción de emisiones.



¿QUÉ CONSEGUIMOS?
¿QUÉ CONSEGUIMOS?
¿QUÉ CONSEGUIMOS?



PRINCIPIO

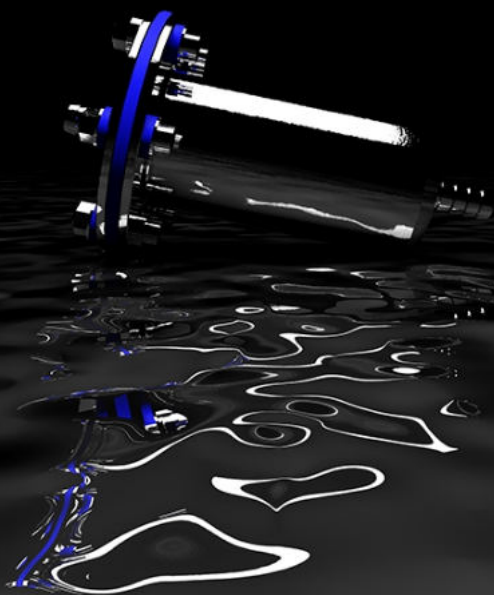
PRINCIPIO

PRINCIPIO

El principio de funcionamiento del dispositivo.

Procesos físicos y químicos conocidos
y recién descubiertos en **IO-ENERGIES**

1. El aparato no tiene imanes, bobinas, generadores, piezas giratorias ni circuitos o componentes electrónicos.
2. El dispositivo conmuta un campo magnético de vórtice, que no está presente en el exterior del dispositivo y este proceso se inicia por el flujo de cualquier combustible.
3. El dispositivo polariza el combustible en iones positivos y negativos, que una vez en los cilindros del motor explotan completamente a partir de la chispa de encendido o compresión en un motor diésel.
4. El dispositivo reduce la viscosidad del combustible en un 5,46%, lo que da a cualquier temperatura del aire exterior o la temperatura del combustible, la volatilidad más fácil de combustible en los cilindros, lo que conduce a una mejor mezcla con el aire. Este proceso permite arrancar el motor en cualquier condición de temperatura, lo que elimina por completo la detonación del motor en cualquier modo.
5. El dispositivo le permite obtener un motor más potente debido a un menor consumo de combustible, pero con mayor retroceso del pistón de la cámara de combustión, que se hace inmediatamente perceptible después de instalar el dispositivo.
6. efectos de punta de aguja (tratamos de enunciar el principio desconocido en la medida de lo posible) conduce a ordenar los procesos de oxidación durante el almacenamiento de combustible en el tanque de combustible, estaciones de servicio, líneas de combustible, que están hechos de diversos metales y plásticos. El efecto hace que el combustible más agresivo entrar en la cámara de combustión y evita la formación de incrustaciones de escape en el grupo de pistones y el sistema de escape.
7. Estructuración del combustible, un proceso de entramado químico que, a partir del llamado caos, da lugar a una fórmula de combustible bien definida y lista para explotar en el cilindro a partir de una pequeña cantidad.
8. El dispositivo no crea ninguna resistencia al flujo de combustible y no interfiere en el funcionamiento de la bomba de combustible ni en el paso natural del combustible del depósito a los motores carburados.
9. El dispositivo no requiere servicio ni sustitución de ningún componente y está compuesto de materiales de alta tecnología.
10. Es posible instalar el dispositivo en la válvula de retención del tanque de combustible de automóviles y camiones, lo que conduce a la circulación múltiple de combustible a través del dispositivo y, en consecuencia, al tratamiento máximo del combustible.
11. Eficiencia de combustible de la elaboración del dispositivo de nuestra empresa, se puede mantener durante 24 horas, después de desconectar el dispositivo de la batería.
12. El dispositivo tiene una construcción fiable, lo que garantiza la estanqueidad bajo cualquier carga hasta 25 atmósferas.



13. El dispositivo dispone de juntas de goma especial de mayor resistencia y características, que permiten evitar la despresurización del dispositivo en cualquier líquido agresivo.

14. Las juntas tienen que proteger el dispositivo de corrientes parásitas o electricidad estática.

15. Los componentes internos del dispositivo están hechos de materiales especiales, que se producen exclusivamente para nuestra empresa sobre la base de patentes para la invención del dispositivo y componentes del dispositivo.

16. Todos los materiales y metales utilizados, tienen una alta resistencia a la corrosión en todas las condiciones de funcionamiento.

17. El dispositivo puede ser completado con un módulo especial para camiones, cosechadoras, tractores, equipos de construcción, generadores de energía eléctrica, motores de cualquier embarcación marina.

18. El dispositivo tiene una línea de 4 dispositivos para motocicletas y scooters y 10 modelos diferentes para vehículos con motores con volumen de trabajo de 1000 cm³.

19. La aplicación del dispositivo en los vehículos ya operados dará lugar a la limpieza del motor después de 300-500 km.

20. El dispositivo mejora el rendimiento dinámico de los vehículos, debido a una mayor eficiencia del motor.

21. Las conexiones eléctricas con aislamiento especial resistente al calor y terminales de cobre recubiertos con una capa especial protegerán de forma fiable el proceso invisible y el contacto de la oxidación.

22. El uso del dispositivo en los vehículos con las normas Euro 3-4-5 traerá las emisiones al nivel de Euro 6-7.

23. Simplicidad de las conexiones, pequeñas dimensiones, permiten que el dispositivo para instalar casi cualquier espacio disponible, con una distancia de los electroimanes a 15-20 cm.

24. El dispositivo **iO-ENERGIES** no tiene limitaciones de vida útil, y la garantía de fábrica es de 3 años o 100.000 km de kilometraje.

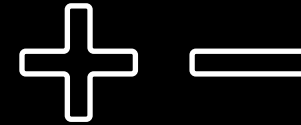
¡AVISO!

PARA EVITAR DAÑOS EN EL APARATO, LEA
ATENTAMENTE LAS INSTRUCCIONES DE FÁBRICA
PARA SU INSTALACIÓN Y FUNCIONAMIENTO.

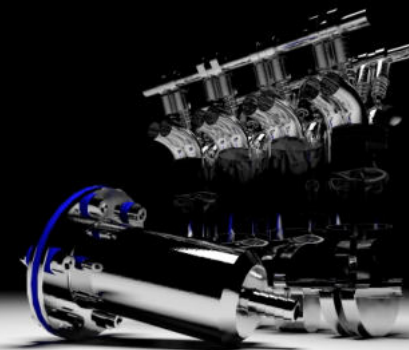
¡LA APERTURA DEL APARATO POR SU CUENTA

ANULARÁ LA GARANTÍA!

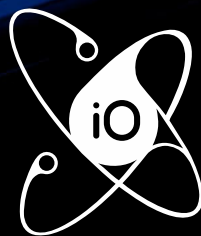
i A V I S O !
i A V I S O !
i A V I S O !



eaoped
ELECTROMAGNETIC CATALYST



MADE IN ITALY



iO-ENERGIES

Website: io-energies.eu

E-mail: info@io-energies.eu

Tel.: +39 327 806 1880 | +39 329 818 4340

Legal address: Via Provinciale, 26 25079 Vobarno (BS) Italy

**Gracias por su interés en los productos de iO-ENERGIES
y le deseamos prosperidad en su negocio.**

GRACIAS
GRACIAS
GRACIAS
GRACIAS

GRACIAS
GRACIAS
GRACIAS
GRACIAS