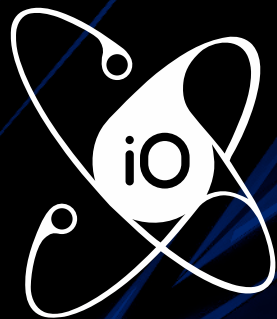


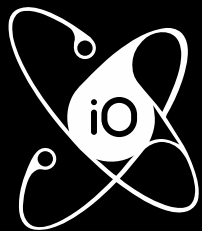
eQOpED



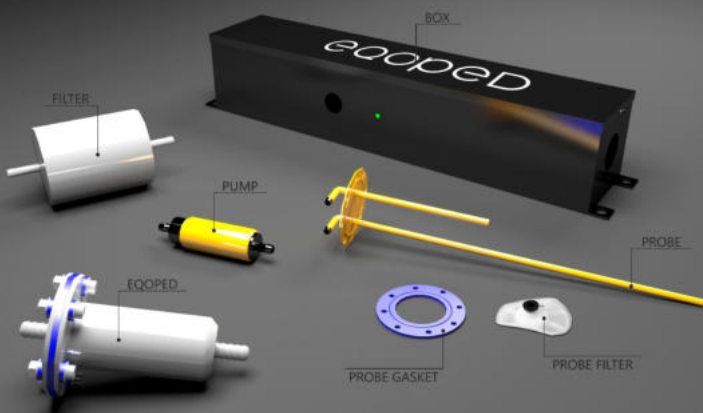
iO-ENERGIES ITALIA SRL

PRESENTAZIONE





iO-ENERGIES



Descrizione del funzionamento del catalizzatore elettromagnetico di carburante «EQOPED» della società **iO-ENERGIES**



Per molti decenni, molti scienziati e aziende hanno condotto e stanno conducendo sviluppi per migliorare i motori a combustione interna al fine di massimizzare la potenza del motore riducendo il consumo di carburante e, di conseguenza, le emissioni nocive nell'atmosfera. Negli ultimi anni, i produttori di veicoli hanno dovuto affrontare un'enorme concorrenza in termini di qualità e costo dei prodotti finiti, che ha portato e porta a ritenere che l'unico modo per ridurre il consumo di carburante e le emissioni sia quello di ridurre il peso di tutti i componenti e le parti dei veicoli, che spesso hanno una vita utile breve. L'iniezione diretta di carburante, le due candele per cilindro o l'elettrodo a bagliore nei motori diesel, i catalizzatori dei gas di scarico, le sonde lambda, gli smorzatori Disa, i sensori di flusso d'aria istantaneo, la pompa degli iniettori, la pompa del carburante ad alta pressione e molti altri sono stati inventati e implementati nella produzione per ottenere un basso consumo di carburante e di conseguenza basse emissioni.



Gli specialisti di **iO-ENERGIES** hanno impiegato 10 anni di lavoro quotidiano sul progetto **EQOPED** per ottenere risultati nella riduzione delle emissioni nocive nell'atmosfera e nella naturale diminuzione del consumo di carburante.



Cosa abbiamo ottenuto alla fine e come funziona?

EQOPED riduce il consumo di carburante, come dichiarato, dal **21,45%** al **29,31%**, ma abbiamo cifre ancora più alte di quelle dichiarate. A fronte di questa enorme riduzione dei consumi, otteniamo un motore più potente in tutte le dimensioni, ovvero potenza massima del motore (CV), aumento della coppia del motore (NM), riduzione della rumorosità del motore (DB), con una combustione quasi completa di qualsiasi carburante, rendendo il gruppo pistoni e l'impianto di scarico quasi perfettamente puliti con una maggiore durata del motore.

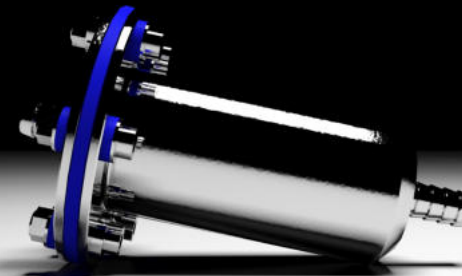
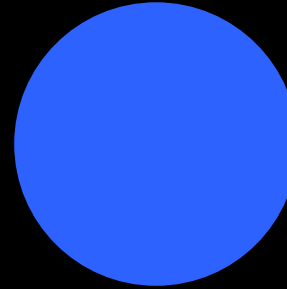
Condotti i test più rigorosi nei laboratori italiani, che sono certificati dal TUV, il dispositivo **EQOPED** ha superato il test elettromagnetico di compatibilità con tutti i componenti dei sistemi elettronici dei veicoli presso il laboratorio elettrico statale Intec, che ha testato anche le seguenti discipline di resistenza:

Test di vibrazione; test in camera umida salina; test di temperatura da -50 gradi Celsius a +180 gradi Celsius, che hanno permesso agli specialisti di rilasciare la documentazione per l'approvazione da parte dell'industria automobilistica del Regno Unito (VCA) e dell'Italia (Acredia). Durante i test del dispositivo **EQOPED**, sono stati collegati direttamente sistemi simili di alimentazione a batteria di bordo e connessioni di carburante con piena capacità di carburante e una pompa di carburante in continuo funzionamento.

I risultati delle conclusioni sono ancora oggi sorprendenti, grazie al fatto che il dispositivo non consuma alcuna parte della rete di bordo o dell'energia della batteria.

Domanda: Perché è necessario collegare il dispositivo direttamente alla batteria se l'energia della batteria non viene consumata dal dispositivo?

Risposta: Maggiore è la capacità della batteria, maggiore è l'efficienza del dispositivo in termini di risparmio di carburante e riduzione delle emissioni.



COSA ABBIAMO OTTENUTO?
COSA ABBIAMO OTTENUTO?
COSA ABBIAMO OTTENUTO?



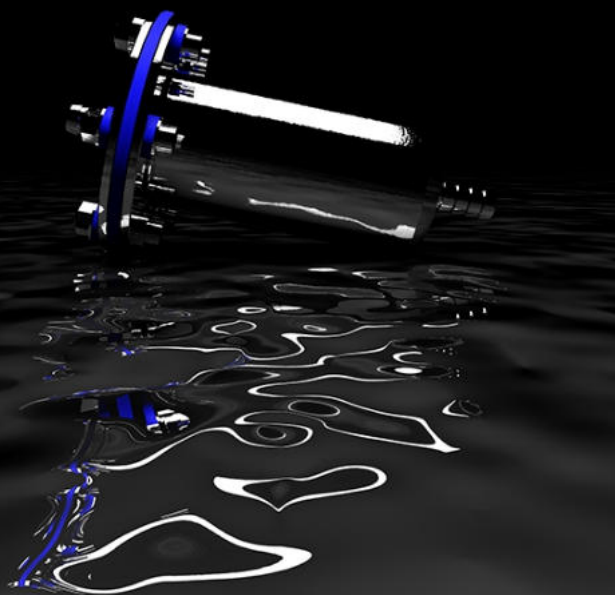
PRINCIPIO

PRINCIPIO

PRINCIPIO

Il principio di funzionamento del dispositivo. Processi fisici e chimici noti e recentemente scoperti in **iO-ENERGIES**

1. Il dispositivo non presenta magneti, bobine, generatori, parti rotanti o circuiti o componenti elettronici.
2. Il dispositivo commuta un campo magnetico a vortice, che non è presente all'esterno del dispositivo e questo processo è avviato dal flusso di qualsiasi carburante.
3. Il dispositivo polarizza il carburante in ioni positivi e negativi, che una volta nei cilindri del motore esplodono completamente dalla scintilla di accensione o dalla compressione in un motore diesel.
4. Il dispositivo riduce la viscosità del carburante del 5,46%, il che consente, a qualsiasi temperatura dell'aria esterna o del carburante, una più facile volatilità del carburante nei cilindri, che porta a una migliore miscelazione con l'aria. Questo processo consente di avviare il motore in qualsiasi condizione di temperatura, eliminando completamente la detonazione del motore in qualsiasi modalità.
5. Il dispositivo consente di ottenere un motore più potente grazie al minor consumo di carburante, ma con un maggior contraccolpo del pistone dalla camera di combustione, che diventa immediatamente percepibile dopo l'installazione del dispositivo.
6. Gli effetti della punta dell'ago (cerchiamo di affermare il più possibile il principio sconosciuto) portano a ordinare i processi di ossidazione durante lo stoccaggio del carburante nel serbatoio, nelle stazioni di rifornimento, nelle linee di alimentazione, che sono fatte di vari metalli e plastiche. L'effetto rende più aggressivo l'ingresso del carburante nella camera di combustione e previene la formazione di incrostazioni sul gruppo pistoni e sul sistema di scarico.
7. Strutturazione del carburante, un processo di reticolo chimico che, dal cosiddetto caos, porta a una formula di carburante ben definita, pronta a esplodere nel cilindro a partire da una piccola quantità.
8. Il dispositivo non crea alcuna resistenza al flusso di carburante e non interferisce con il funzionamento della pompa del carburante o con il passaggio naturale del carburante dal serbatoio ai motori a carburatore.
9. Il dispositivo non richiede la manutenzione o la sostituzione di alcun componente ed è composto da materiali ad alta tecnologia.
10. È possibile installare il dispositivo sulla valvola di non ritorno del serbatoio del carburante di auto e camion, il che comporta una circolazione multipla del carburante attraverso il dispositivo e, di conseguenza, il massimo trattamento del carburante.
11. L'efficienza del carburante derivante dall'elaborazione del dispositivo della nostra azienda può essere mantenuta per 24 ore, dopo aver scollegato il dispositivo dalla batteria.
12. Il dispositivo ha una struttura affidabile, che garantisce la tenuta sotto qualsiasi carico fino a 25 atmosfere.



13. Il dispositivo è dotato di guarnizioni in gomma speciale di maggiore resistenza e caratteristiche, che consentono di evitare la depressurizzazione del dispositivo in presenza di liquidi aggressivi.

14. Le guarnizioni devono proteggere il dispositivo da correnti vaganti o elettricità statica.

15. I componenti interni del dispositivo sono realizzati con materiali speciali, prodotti in esclusiva per la nostra azienda sulla base di brevetti per l'invenzione del dispositivo e dei suoi componenti.

16. Tutti i materiali e i metalli utilizzati hanno un'elevata resistenza alla corrosione in tutte le condizioni operative.

17. Il dispositivo può essere completato con un modulo speciale per camion, mietitrebbie, trattori, macchine edili, generatori di energia elettrica, motori di qualsiasi imbarcazione marina.

18. Il dispositivo ha una gamma di 4 dispositivi per moto e scooter e 10 diversi modelli per veicoli con motori con volume di lavoro da 1000 cm³.

19. L'applicazione del dispositivo su veicoli già in funzione comporta la pulizia del motore dopo 300-500 km.

20. Il dispositivo migliora le prestazioni dinamiche dei veicoli, grazie a una maggiore efficienza del motore.

21. Le connessioni elettriche con speciale isolamento resistente al calore e i terminali in rame rivestiti con uno strato speciale proteggono in modo affidabile il processo invisibile e il contatto dall'ossidazione.

22. L'utilizzo del dispositivo su veicoli con standard Euro 3-4-5 porterà le emissioni al livello degli Euro 6-7.

23. La semplicità dei collegamenti e le dimensioni ridotte consentono di installare il dispositivo in quasi tutti gli spazi disponibili, con una distanza dagli elettromagneti di 15-20 cm.

24. Il dispositivo **IO-ENERGIES** non ha limiti di durata e la garanzia di fabbrica è di 3 anni o 100 000 km di percorrenza.

ATTENZIONE!

PER EVITARE DANNI AL DISPOSITIVO, LEGGERE

ATTENTAMENTE LE ISTRUZIONI

DI FABBRICA PER L'INSTALLAZIONE E IL FUNZIONAMENTO.

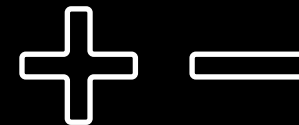
L'APERTURA DEL DISPOSITIVO DA PARTE DELL'UTENTE

COMPORTE L'ANNULLAMENTO DELLA GARANZIA!

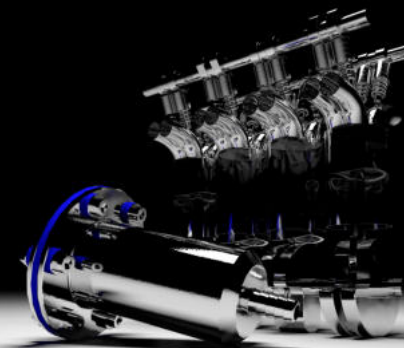
ATTENZIONE!

ATTENZIONE!

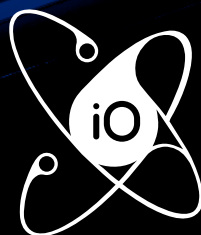
ATTENZIONE!



eaoped
ELECTROMAGNETIC CATALYST



MADE IN ITALY



iO-ENERGIES ITALIA SRL

**Website: io-energies.eu
E-mail: info@io-energies.eu**

Tel.: +39 327 806 1880 | +39 329 818 4340

Legal address: Via Mazzini, 10, 22070, Appiano Gentile (CO), Italy

**Vi ringraziamo per l'interesse dimostrato nei confronti
dei prodotti iO-ENERGIES e vi auguriamo buona fortuna!**

EE
II
NN
AA
RR
GG

EE
II
NN
AA
RR
GG